

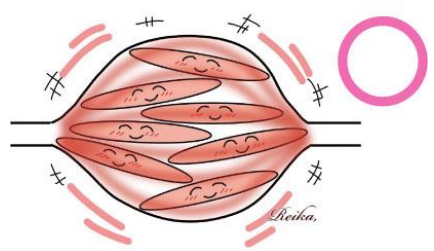
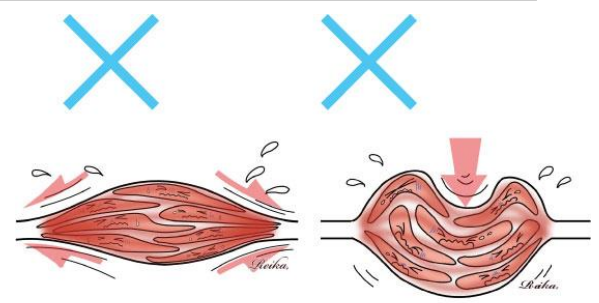
押さない！ 揉まない！ 引っ張らない！

魔法のタッチ

一般的なマッサージとは違います

それがさとう式リンパケアです

👉 筋肉に優しくふれて、筋肉をゆらし、ゆるませる
強制的な力は加えません

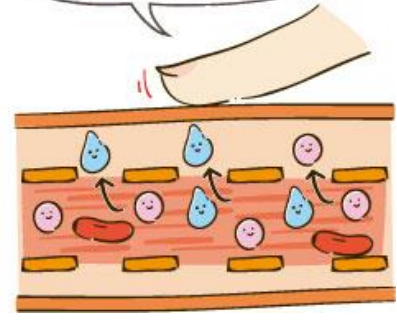


筋肉をゆるめると筋肉が膨らみ
圧力が低い状態になる

👉 血管から血管外にリンパ間質液が出てくる
圧力は約20グラム未満です

圧迫されないと
リンパ液は
ラク〜に出られる♪

優しいタッチでこのリンパ間質液を流れやすい
状態にし、老廃物もスムーズに排泄することができます。



20グラム以下のできるだけ弱いチカラ！！

施術前

施術後

